

兵庫県委託事業 就労準備支援事業

担当地域

稲美町 / 播磨町 / 福崎町 / 市川町 / 神河町 / 多可町 / 太子町 / 上郡町 / 佐用町 / 猪名川町 / 香美町 / 新温泉町

※上記以外の地域からお申し込みください。



職場体験

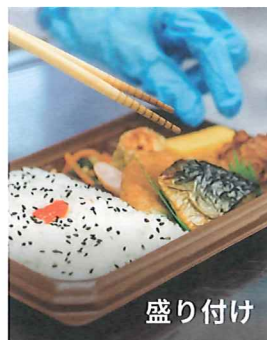


受け入れ企業募集!

ご登録をお願いします!

ワーカーズコープでは、就職に不安を感じる方、意欲はあるのに一歩が踏み出せない方など、少しだけ働きづらい人を支えていただくサポート企業を募集中です。ちょっとした見守りや、少しだけ丁寧な作業指示で、自立支援の輪を広げてください。

体験例



職場体験を受け入れるメリット

- ✓ 体験者を雇用につなげることができる
- ✓ CSR (社会的責任) 活動の一環として地域に貢献できる
- ✓ SDGs (持続可能な開発目標) への取り組みになる
etc.



お問い合わせ先は裏面をご覧ください →





職場体験受け入れ概要

受け入れ期間 1日～数日程度 **費用** 無料（雇用ではありません）

体験内容 軽作業（御社の職務内容に準じます）

当事業では、生活に不安を抱える方や仕事につく自信がない方、最初のコミュニケーションが得意でない方など、少し働きづらい方たちの就労準備支援事業として職場体験を実施していただける企業様を募集しています。体験者（相談者）にはそれぞれの課題克服に向けた段階的支援プログラムを作成し、個別のフォローを実習開始後もこちらで行っていきます。

ご質問・ご相談はお気軽にお問い合わせください

ワーカーズコープ（ひょうご暮らしと仕事のよりそい支援センター）

〒670-0922 兵庫県姫路市二階町 79 番地 レウルーラ姫路二階町 3F

TEL. **079-224-2188** FAX. **079-224-2189**

✉ himeji@roukyou.gr.jp

ご登録
お願いします！



体験受け入れが可能でしたら、下記の項目にご記入いただき FAX かメールでお送りください。担当者からご連絡いたします。

職場体験受け入れ登録書

FAX
送信先

079-224-2189

(ワーカーズコープ)

✉ himeji@roukyou.gr.jp

事業所名			
所在地	〒		
ご連絡先	TEL		FAX
	e-MAIL		
ご担当者（お名前）			
体験内容			
WEBサイト・SNS等への御社の掲載可否	可 ・ 否		